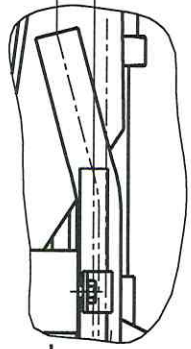
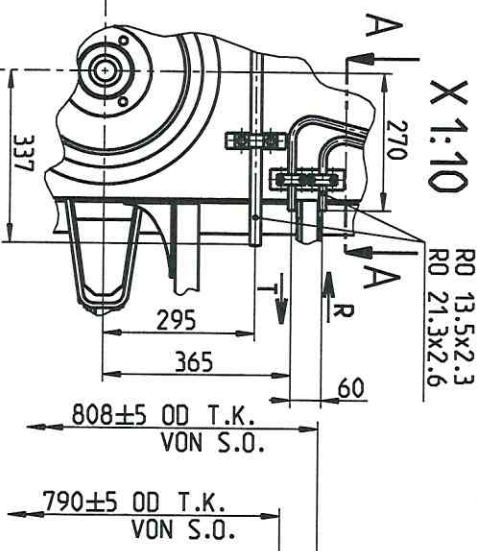
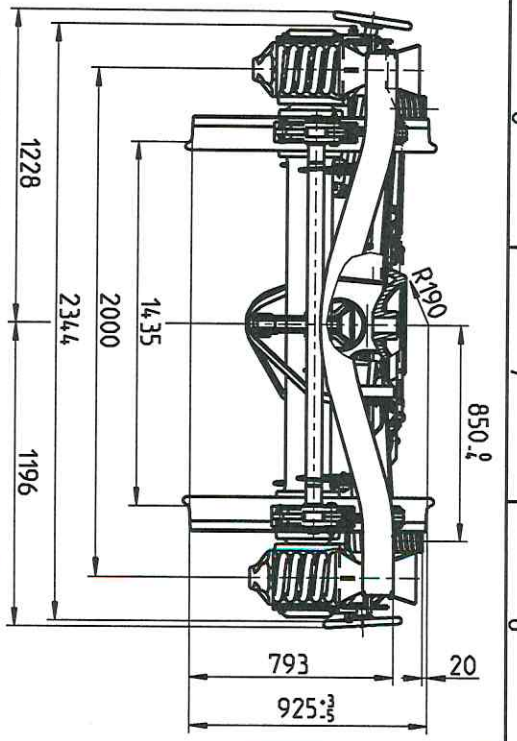
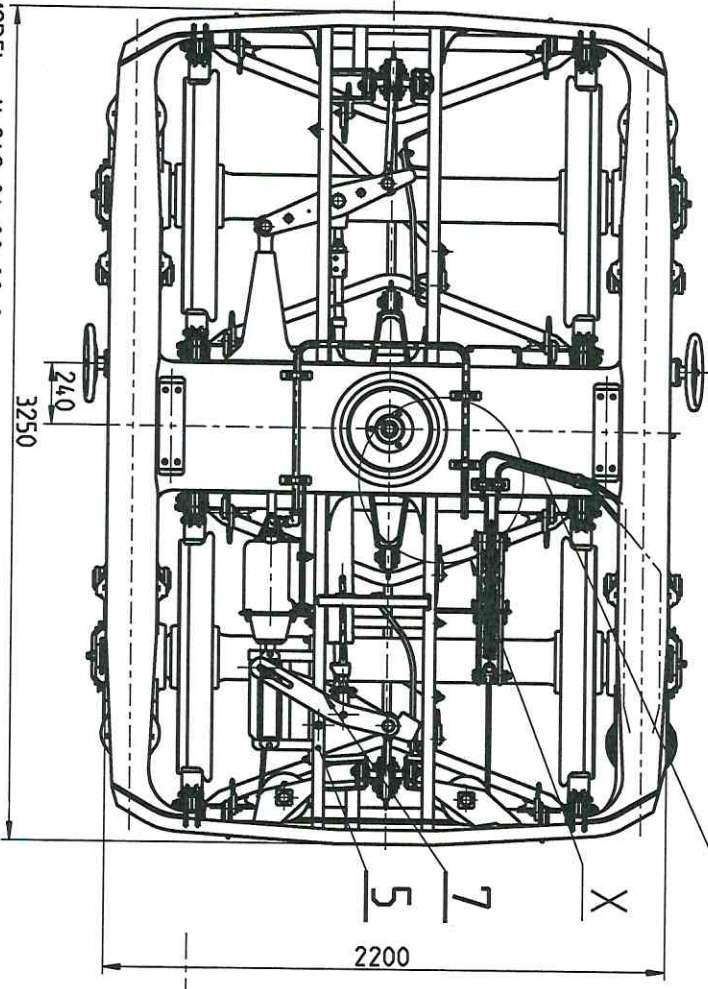
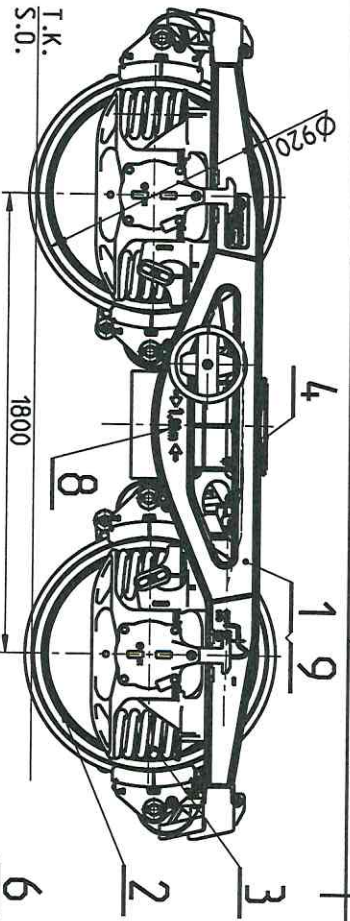


Nicht von der Zeichnung messen, Zweifelsfälle konsultieren.
Nemerat z vykresu, pochybnosti konzultovať.

Weitergabe sowie Vervielfältigung dieses Dokuments, Verwertung und Mitteilung seines Inhalts
verboten, soweit nicht ausdrücklich gestattet. Zuwiderhandlungen verpflichten zu Schadenersatz.
Alle Rechte für den Fall der Patent-, Gebrauchsmuster- oder Geschmacksmustereintragung vorbehalten.



MODEL : N-849-04-00-00-0
VYKRES : N-849-04-00-00-0

VEŠETKY NEZNAČENÉ OSTRÉ HRANY MUSIA BYŤ ODHLIENÉ ALLE UNBEZEICHNETE SCHÄRFE KANTEN MÜSSEN ENTGRATET SEIN	TOLERANCIE PRE METRICKE ZAVĚTY TOLERANZANGABEN FÜR METRISCHE GEW INDE	TOLERANCIE PRE TRUBKOVÉ ZAVĚTY TOLERANZANGABEN FÜR ROHRGEW INDE
6H/6g	"B" PODLA ISO 228-1	

MEZNE ODFHYTKY NE TOLEROVANÝCH DÍLKOVÝCH ROZMĚROV
GRENZABWEICHUNGEN FÜR NICHT TOLERIERTE LAENGENMASSE

MEZOVITTY ROZMER NENNMASS	MAD UBER DU BIS	0	6	30	120	400	1000	2000	4000	8000	12000	16000	20000
PRE ODBRABANIE FÜR BEARBEITUNG	ISO 2768-m	±0.1	±0.2	±0.3	±0.5	±0.8	±1.2	±2					
PRE MONTAZ FÜR MONTAGE	EN ISO 13920-B	±1	±2	±2	±2	±3	±4	±6	±8	±10	±12	±14	±16

Kozner			
Material konecny			
Rozmerova norma			
TDP			
Akosi povrchu	Her. jedn.	Merka	Dokument kontroly
	mm	1:20	(Čista tmožnost)
			(kg)
Men	Datum	Men	Datum
Vyr. SAKALIK	% 01 24	Norm. ref. ADOL. IMOVAK. 01 24	
Presk. CZIK	% 01 28	Zar. tech.	
Techn. STANKO	% 01 29		
Č. postupu		Starý vykres	

Ind. Pod.	Zmena	Datum	Podpis
31770022P/404		2018-08	BDZUCH
Vseobecne tolerancie			Slav povrchu
<p>NAZOV DREHGESTELL Y25 1S(S)11f BA 687.5</p> <p>PODVŮZOK Y25 1S(S)11f</p> <p>ČISTO VYKRESU N-849-04-00-00-0</p>			

